

Subventions en faveur de la biodiversité

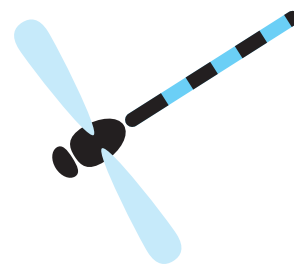


Agréable pour les yeux et pour les sens, la nature a sa place en milieu urbain.

Elle améliore incontestablement la qualité des espaces publics et privés, la qualité de vie de la population et s'avère être une parade efficace aux effets du changement climatique: la présence d'arbres et de verdure favorise l'infiltration des eaux de pluie en cas de fortes précipitations et participe au rafraîchissement de l'air en été.

Milieu urbain et diversité biologique peuvent facilement se conjuguer en ville, à condition que les pouvoirs publics, les entreprises et la population contribuent tous à augmenter le nombre d'espaces naturels et leurs connexions.

En pleine terre ou en pots, sur les toits ou les façades, la nature peut (re)prendre sa place partout, grâce à l'engagement de toutes et tous, chacun à son échelle. Avec les subventions de l'Agenda 21 de la Ville d'Yverdon-les-Bains, il devient facile de mettre le pied à l'étrier et de promouvoir ensemble la biodiversité !



Autres subventions Développement durable

Population: Différents types de vélo, transports publics et vaisselle réutilisable.

www.ylb.ch/subventions-habitants

Entreprises: Management environnemental, mobilité, santé et égalité.

www.ylb.ch/subventions-entreprises

Énergie: Programme équiwatt pour les bâtiments, installations solaires, appareils électroménagers et chauffage.

www.equiwatt-yverdon.ch


AGENDA 21



Agenda21@yverdon-les-bains.ch

024 423 60 20

www.ylb.ch/subventions-biodiversite

 [agenda21ylb](https://www.facebook.com/agenda21ylb)

Les subventions biodiversité

Raison d'être

Inciter la population et les entreprises à agir à leur échelle pour promouvoir la biodiversité à Yverdon-les-Bains, en complément aux actions réalisées par la Ville dans les espaces publics.

Prendre en charge une partie des coûts de la réalisation d'aménagements favorables à la biodiversité sur terrain privé.

Qui y a droit?

Tout·e·s les habitant·e·s et entreprises, dans la limite des montants disponibles et du respect des conditions d'obtention.

Comment ça marche?

Étape 1: S'informer sur les conditions d'obtention, via le site internet ou par téléphone.

Étape 2: Remplir le formulaire de demande de subvention disponible sur le site Internet et le soumettre à Agenda21.

La nature à Yverdon-les-Bains

Découvrez les actions menées par la Ville d'Yverdon-les-Bains dans les espaces publics grâce au dépliant Biodiversity, à l'instar de la gestion durable des espaces verts, de l'entretien différencié, des prairies fleuries ou de la végétalisation de certaines toitures.

Pour bien commencer

Vous souhaitez agir mais ne savez pas par où commencer ? Cette subvention est faite pour vous !

- 👍 · Diagnostic personnalisé
- Conseils adaptés à votre espace
- 👛 · Participation demandée de Fr. 50.-
- 🗨️ · La nature à plusieurs, c'est meilleur ! Invitez ami-e-s, voisinage ou copropriétaires à assister à cette rencontre avec un-e spécialiste.

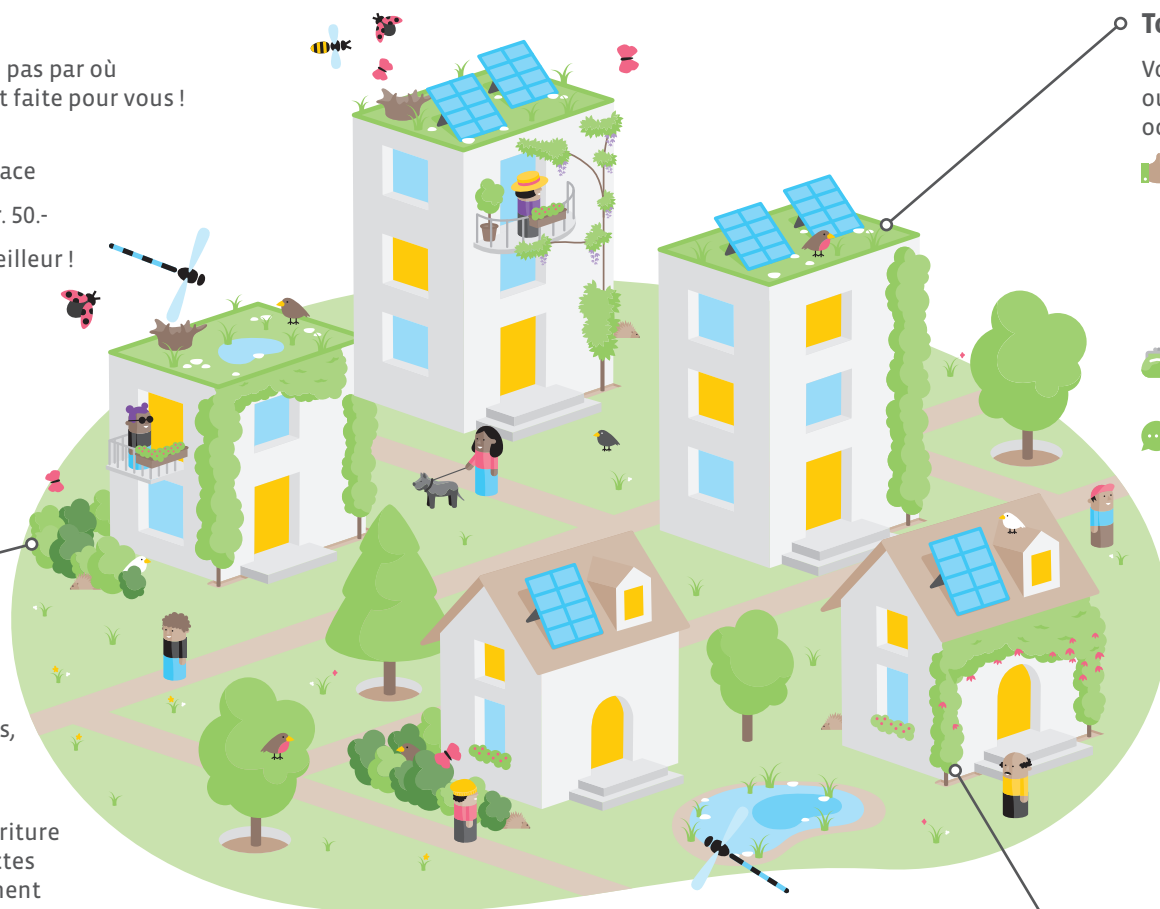
Haie vivante

Vous souhaitez offrir des refuges à la faune urbaine ? Rien de plus simple grâce à ce soutien pour l'arrachage des lauriers ou thuyas, et l'aménagement d'une haie composée d'essences locales.

- 👍 · Offre un refuge et de la nourriture à la petite faune et aux insectes
- Sert de corridor de déplacement pour la faune
- Demande peu d'entretien et est adaptée à notre climat
- 👛 · 50% du coût de l'arrachage et de l'achat des nouveaux arbustes
Max. Fr. 5'000.-
- 🗨️ · Le choix des arbustes se fait sur une liste définie et leur entretien doit être le plus extensif possible.

Pourquoi planter une haie indigène ?

Les espèces indigènes offrent refuge et nourriture à une grande diversité d'oiseaux, d'animaux et d'insectes, contrairement à la plupart des espèces exotiques. De plus, certaines espèces, comme la lauriers et l'arbre à papillons (buddleia) sont envahissantes.



Toiture végétalisée

Vous construisez votre maison, rénovez votre toiture ou y installez des panneaux solaires ? Profitez de cette occasion pour mettre de la verdure sur votre toit !

- 👍 · Augmente la durée de vie de la toiture
- Améliore l'isolation thermique du bâtiment en été
- Préserve un bon rendement des panneaux solaires en cas de forte chaleur
- Renforce le réseau écologique urbain
- Épure l'air et rafraîchit la ville en été
- 👛 · 50% des coûts de la végétalisation
Max. Fr. 10'000.-
- 🗨️ · Pour que la nature puisse s'installer durablement sur une toiture, quelques conditions doivent être réunies, dont une hauteur de substrat de 12 à idéalement 15 cm, des espèces locales et adaptées et le respect de consignes d'entretien.

Quel effet d'un toit végétalisé en période de fortes chaleurs ?

En été, un toit non végétalisé peut atteindre 80°C, alors qu'avec une végétalisation sa température est d'environ 30°C. Cela permet d'abaisser de 2°C la température à l'intérieur du bâtiment et de rafraîchir l'air ambiant. Un argument de taille devant l'augmentation des épisodes de canicule !

Place à votre imagination !

Souhaitez-vous mettre en place un projet favorisant la biodiversité, tel que la création d'un biotope particulier (verger, prairie, mur en pierres sèches, etc.) ? Soumettez-nous votre projet !

- 👛 · 50% des coûts du projet
Max. Fr. 8'000.-
- 🗨️ · Pour les entreprises ayant déjà réalisé un projet, cette subvention peut aussi concerner la certification de votre engagement.

Façade et plantes grimpantes

Les plantes grimpantes, ça vous tente ? Ce soutien s'adresse à celles et ceux qui souhaitent verdir leurs façades.

- 👍 · Améliore l'isolation thermique du bâtiment en été
- Protège la façade des intempéries
- Renforce le réseau écologique urbain
- Épure l'air et rafraîchit la ville en été
- 👛 · 50% des coûts du projet
Max. Fr. 5'000.-
- 🗨️ · Seuls les aménagements en pleine terre ou en pots à même le sol sont subventionnés, car ils sont moins gourmands en eau et en entretien. Une liste des plantes grimpantes favorables à la biodiversité est disponible sur le site Internet.

Conditions et recommandations sur
www.ylb.ch/subventions-biodiversite